

## Légende

- Limite du secteur d'étude
- Cours d'eau modélisés
- Batis impactés - T=5 ans
- Batis impactés - T=10 ans
- Batis impactés - T=100 ans



Source fond de plan : Géoportail du Gouvernement de la NC  
Source bâtis : DITTT BD TOPO NC



Etude des zones inondables de la Dumbéa  
Planche 10 : Enjeux impactés  
Carte 1 Dumbéa aval

PHASE 2

Format : A3  
Echelle :  
1:10000

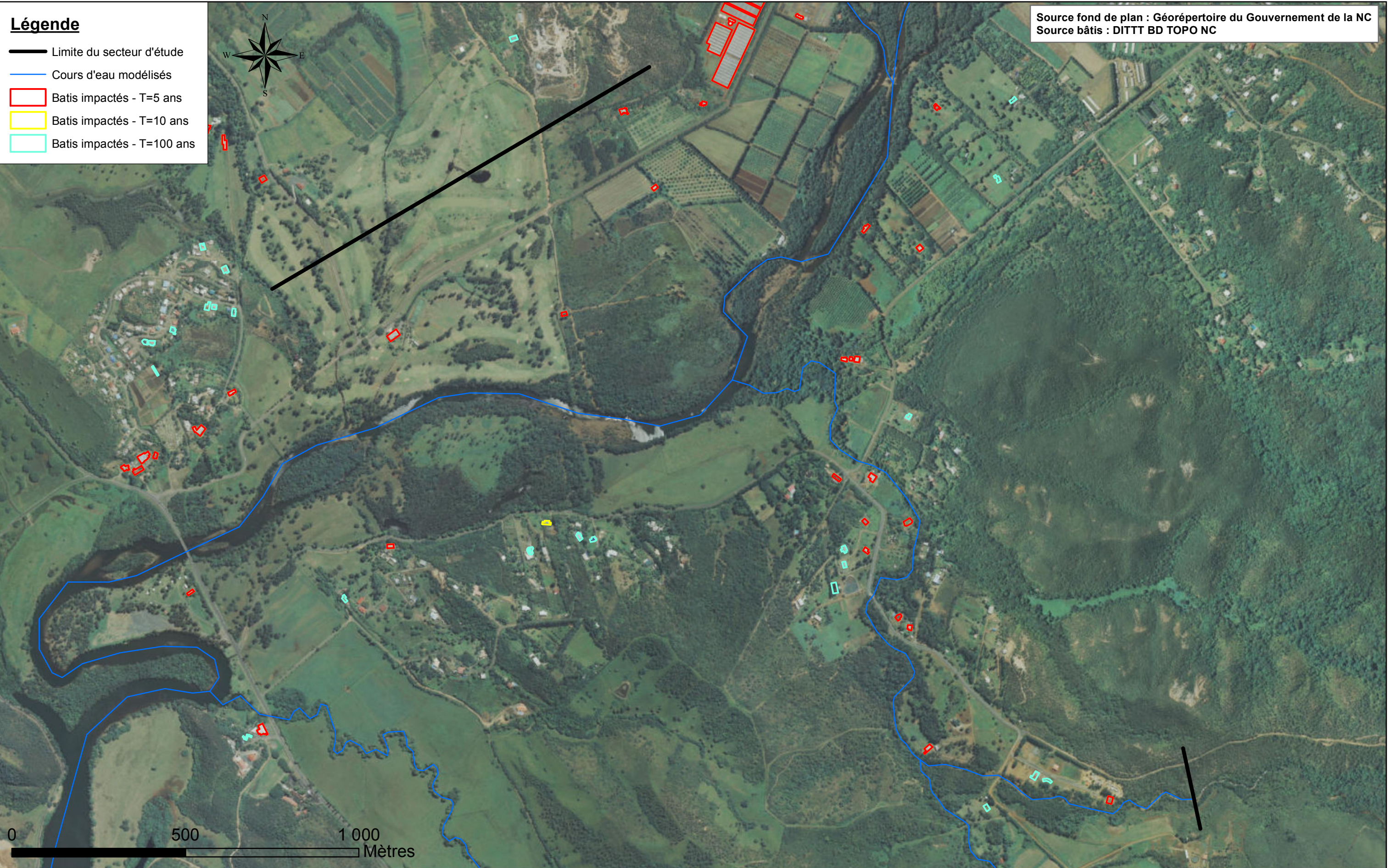
Dessinateur : MB  
Affaire N° : A001.13057  
Fichier :  
Planche 10 - Enjeux impactés.mxd



## Légende

- Limite du secteur d'étude
- Cours d'eau modélisés
- Batis impactés - T=5 ans
- Batis impactés - T=10 ans
- Batis impactés - T=100 ans

Source fond de plan : Géoportail du Gouvernement de la NC  
Source bâtis : DITTT BD TOPO NC



Etude des zones inondables de la Dumbéa  
Planche 10 : Enjeux impactés  
Carte 2 Dumbéa intermédiaire

PHASE 2

Format : A3  
Echelle :  
1:10000

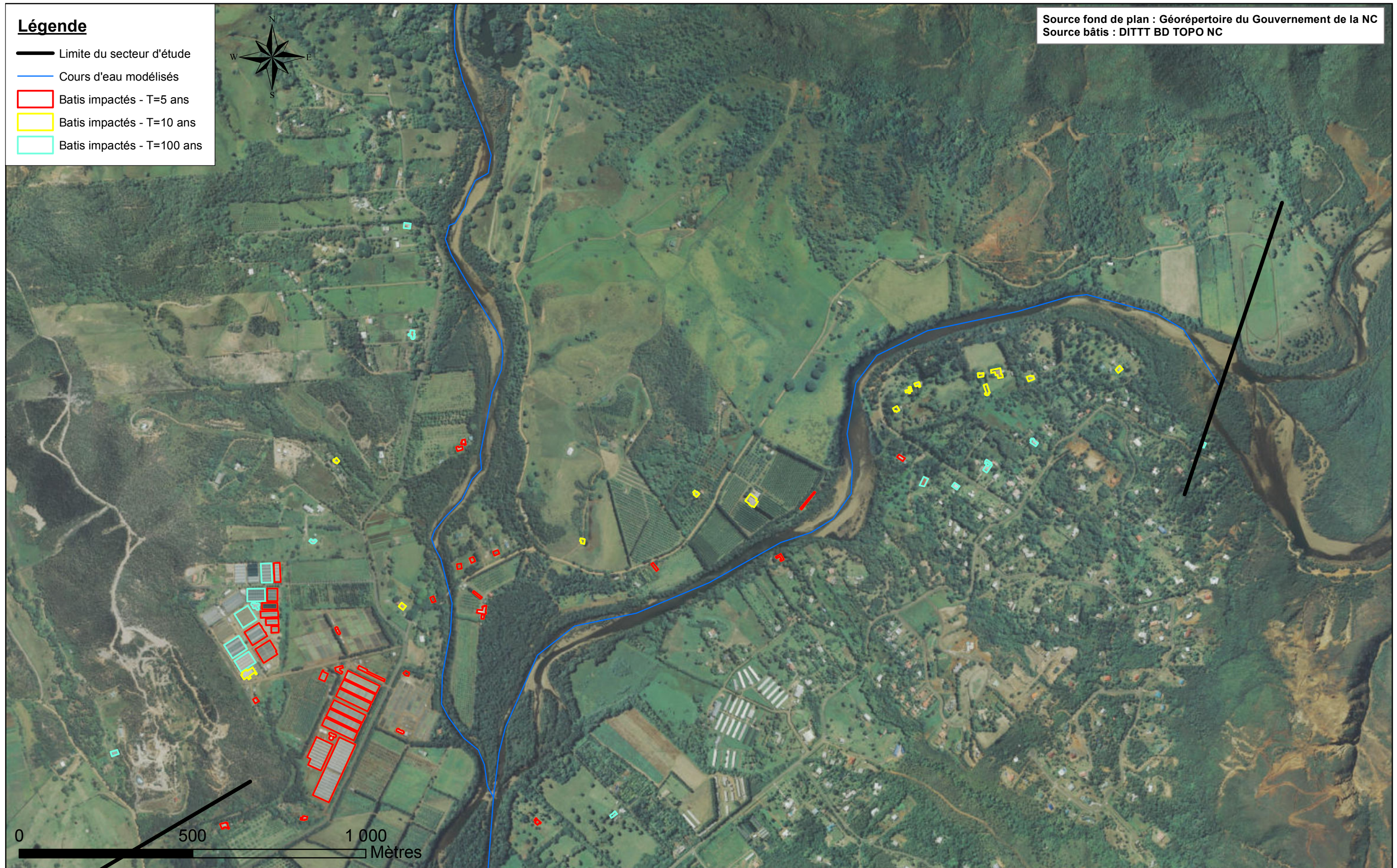
Dessinateur : MB  
Affaire N° : A001.13057  
Fichier :  
Planche 10 - Enjeux impactés.mxd



## Légende

- Limite du secteur d'étude
- Cours d'eau modélisés
- Batis impactés - T=5 ans
- Batis impactés - T=10 ans
- Batis impactés - T=100 ans

Source fond de plan : Géoportail du Gouvernement de la NC  
Source bâtis : DITTT BD TOPO NC





## Légende

- Limite du secteur d'étude
- Cours d'eau modélisés
- Batis impactés - T=5 ans
- Batis impactés - T=10 ans
- Batis impactés - T=100 ans

Source fond de plan : Géoportail du Gouvernement de la NC  
Source bâtis : DITTT BD TOPO NC

0 500 1 000 Mètres



Etude des zones inondables de la Dumbéa  
Planche 10 : Enjeux impactés  
Carte4 Ouanéoué amont

PHASE 2

Format : A3  
Echelle :  
1:10000

Dessinateur : MB  
Affaire N° : A001.13057  
Fichier :  
Planche 10 - Enjeux impactés.mxd